



## Chaque Savon Gemme® est une pièce unique

Plus de 180 étapes sont indispensables pour que ces pains de toilette imitent à la perfection les plus belles pierres naturelles façonnées par la nature. Ils sont individuellement façonnés et découpés à la main.

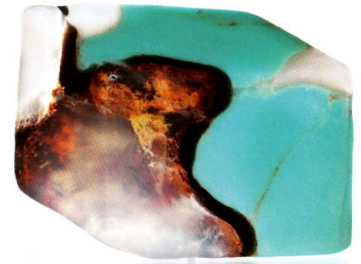
En usage quotidien, un Savon Gemme® dure en moyenne 6 à 8 semaines.

Les marbrures et les couleurs sont incluses dans la masse. Au fil des utilisations, les pains de toilette s'usent et se polissent tels des galets de rivière pour devenir de véritables Bijoux de Bain®. Ils gardent leur transparence, leur couleur et leur aspect précieux.

## Les Savons Gemme® : UNE UTILISATION QUOTIDIENNE POUR TOUTE LA FAMILLE

- VISAGE**
  - formulation nettoyante adaptée à la peau délicate du visage
  - démaquillant doux
  - préserve l'équilibre lipidique
- CORPS**
  - élimine les impuretés
  - tous types de peau
  - maintient le film hydrolipidique
- RASAGE**
  - mousse onctueuse pour un rasage confortable
  - hydratation naturelle préservée

Indice  
d'irritation cutanée  
de "0"



**TURQUOISE**  
Ambiance de verger en fleurs.  
Touche gourmande du melon, rehaussée par le gardenia et le calendula.

**QUARTZ ROSE**  
Note florale et fraîche.  
Rose de mai en tête.  
Une touche de bois discrète dans le muguet et l'églantine.



**MALACHITE AZURITE**  
Accords boisés du cyprès et du cèdre du Liban.  
Des touches épicées adoucies par une note ambrée musquée.



**EMERAUDE**  
Un festival de notes vertes où la jacinthe s'harmonise au jasmin, avec une touche de mimosa. La rose rend la fragrance plus intime.



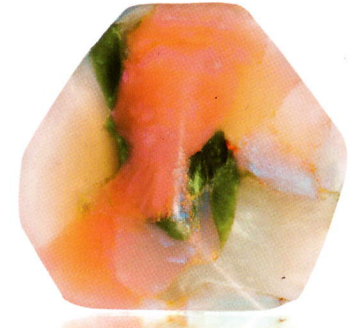
**ALBÂTRE ORIENTAL**  
Harmonie envoûtante de lait et de miel, rehaussée par un bouquet de mimosa et d'œillet.



**GRENAT**  
Bouquet d'agrumes, fond fruité-floral soutenu par quelques touches de bois précieux.



**SAPHIR**  
Fond de fraîcheur, exalté par le citron et la mandarine.  
Touche florale de la rose soutenue par une combinaison de camomille et de lavande.



**OPALE BLANCHE**  
Bouquet floral et fruité. Harmonie subtile de la rose et du muguet qui se mêlent aux touches de l'abricot et du pamplemousse.

## Un véritable soin

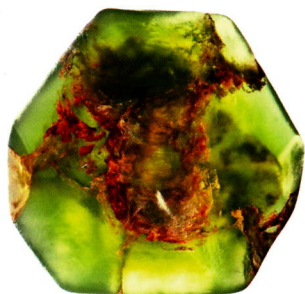
Leur formulation exigeante allie une base lavante à la glycérine végétale très pure à une sélection d'actifs d'origine naturelle aux bénéfices prouvés sur la peau tels que les extraits d'aloé vera, de camomille ou de lavande ou les huiles d'amande douce, jojoba et d'olive.

D'une extrême douceur, d'indice de réaction cutané 0 (prouvé cliniquement), les Savons Gemme® ont été spécialement étudiés pour le nettoyage du visage et du corps. Ils conviennent parfaitement à tous les types de peau, même les plus sensibles.

Ainsi, pour une tolérance maximale, les huiles d'olive, de jojoba et d'amande douce, ainsi que les extraits de plantes, sont certifiés biologiques. Plusieurs huiles essentielles entrent dans la formulation des parfums.

Chaque huile, vitamine ou extrait végétal a été rigoureusement sélectionné pour un bénéfice spécifique scientifiquement reconnu : action adoucissante, hydratante\* ou anti-oxydante.

Enrichis en vitamines anti-âge, régénérantes et stimulantes, les Savons Gemme® apportent chaque jour à votre peau souplesse, éclat et douceur.



### GRENAT VERT

Harmonie chyprée diffusées par des effluves vertes-boisées. La chaleur de la mousse de chêne souligne cette fragrance de caractère.

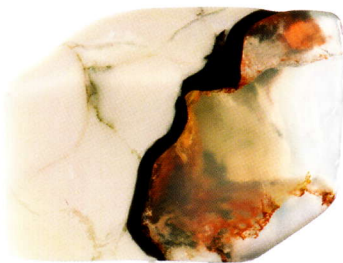
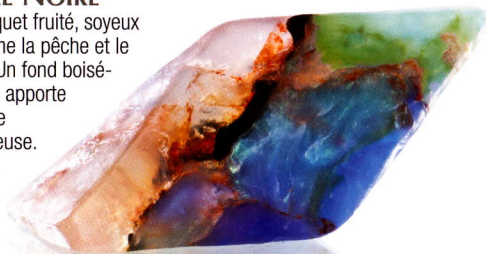
### LAPIS LAZULI

Parfum frais où palmarosa, santal et néroli rayonnent tout en dévoilant une facettes mentholée.



### OPALE NOIRE

Un bouquet fruité, soyeux embaume la pêche et le melon. Un fond boisé-musqué apporte une note mystérieuse.



### MARBRE

Des notes chyprées-boisées magnifiées par le jasmin d'Égypte. La mousse de chêne confère l'harmonie et la chaleur à cette création.

## UNE COMPOSITION UNIQUE

### GLYCÉRINE VÉGÉTALE

La Glycérine végétale conserve la première place du palmarès des hydratants\* de la peau, et son efficacité est scientifiquement prouvée. Elle rend la peau souple et extensible en diminuant la perte en eau. Ses effets persistent pendant au moins 24 h. Elle convient à tous les types de peau. La base glycinée utilisée dans la formulation des Savons Gemme® est très douce.

### HUILES BIOLOGIQUES

**HUILE D'OLIVE\*\*** : très bénéfique pour la peau grâce à son contenu en acides gras essentiels dont la peau sèche a besoin.  
**HUILE DE JOJOBA\*\*** : adoucissant exceptionnel de la peau, avec sa capacité de minimiser les ridules.  
**HUILE D'AMANDE DOUCE\*\*** : très utilisée en cosmétique. Elle adoucit, apaise la peau et aide à garder le teint clair et jeune.

### VITAMINES

**Rétinol, C, D, E, Groupe B, Niacine, Biotine, Panthénol** : ces vitamines sont bien connues en cosmétologie pour agir contre le vieillissement précoce de la peau et ralentir les méfaits de l'âge. Aux propriétés stimulantes, vitalisantes et protectrices, les vitamines ont réellement un effet bénéfique sur la peau.

### EXTRAITS DE PLANTES

**ALOÉ VERA\*\*** : apaisant et régénérant, les propriétés de l'Aloé Vera sont multiples. Il favorise la cicatrisation.  
**CALENDULA\*\*** : connu pour ses propriétés apaisantes et utilisé avec beaucoup de succès pour certaines irritations cutanées.  
**LAVANDE\*\*** : très reconnue pour ses propriétés purifiantes et anti-oxydantes.  
**CAMOMILLE\*\*** : contient de la camazulène, possède des propriétés calmantes.

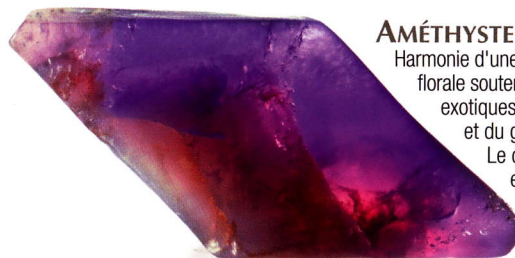
Par respect pour la Nature, les Savons Gemme® ne contiennent **aucun dérivé animal** dans leur composition, et **ne sont pas testés sur les animaux**. Les colorants utilisés sont d'origine alimentaire ou cosmétique uniquement, donc sans danger pour la peau.

Testés  
sous contrôle dermatologique  
par des laboratoires indépendants,  
les Savons Gemme® ont démontré leur innocuité  
et leur grande douceur  
par un INDICE D'IRRITATION CUTANÉE DE "0".  
Ils peuvent être utilisés en toute confiance  
par tous types de peau  
pour le visage et le corps.

### AMÉTHYSTE

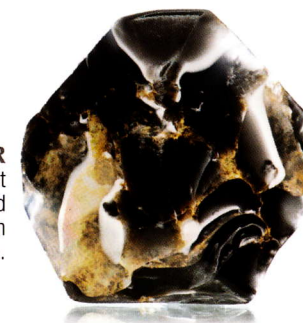
Harmonie d'une note végétale-florale soutenue des notes exotiques du ylang-ylang et du gardénia.

Le cèdre, le patchouli et le santal rendent la composition envoûtante.



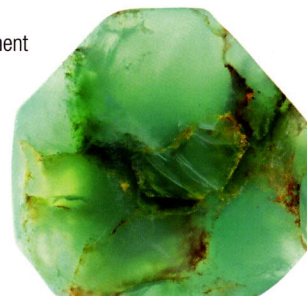
### ONYX NOIR

Le départ floral du muguet s'épanouit dans l'accord végétal-fruité du melon et du bois de rose.



### JADE

Mystère et raffinement pour ce parfum où transparaissent des notes d'herbe coupée, d'œillet, d'anis et d'épices.



### OPALE DE FEU

Création sensuelle et fruitée. Le melon musqué et la pêche blanche exaltent le bouquet de fleurs blanches, cœur de ce parfum capiteux.